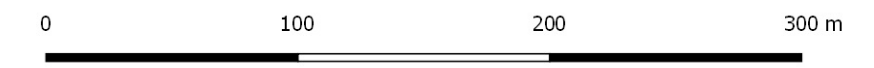


LEGENDA:

- Viabilità intercomunale
 - Principale
 - Di collegamento
- Maglia viaria urbana (a rete)
 - Principale
 - Secondaria
- Viabilità di servizio (ad albero)
 - Ambito rurale
 - Ambito urbano
- DATI DI SCENARIO**
 - Aree a rischio
 - Cancelli
 - Vie di fuga
- EDIFICI E AREE STRATEGICHE**
 - SEDI ISTITUZIONALI:
 - Municipio
 - Aree di attesa (smistamento)
- AREE E STRUTTURE DI EMERGENZA:**
 - Aree di accoglienza
 - Strutture di emergenza
 - Aree atterraggio elicotteri
- SEDI STRUTTURE OPERATIVE:**
 - Sede UCL
- EDIFICI E LUOGHI SENSIBILI**
 - STRUTTURE SCOLASTICHE:
 - Scuola dell'infanzia
 - Scuole primarie
 - Palestra scolastica
 - STRUTTURE SPORTIVE:
 - Centri sportivi
 - STRUTTURE SANITARIE:
 - Ambulatorio
 - STRUTTURE RICREATIVE E RELIGIOSE:
 - Oratorio
 - Chiesa



Comune di
Correzzana
Provincia di Monza Brianza

Tav.
3.1a

Piano di emergenza comunale
D.G.R. VIII/4732 del 16/05/2007

Scenario di rischio idrogeologico: allagamento

Allegata alla delibera di approvazione

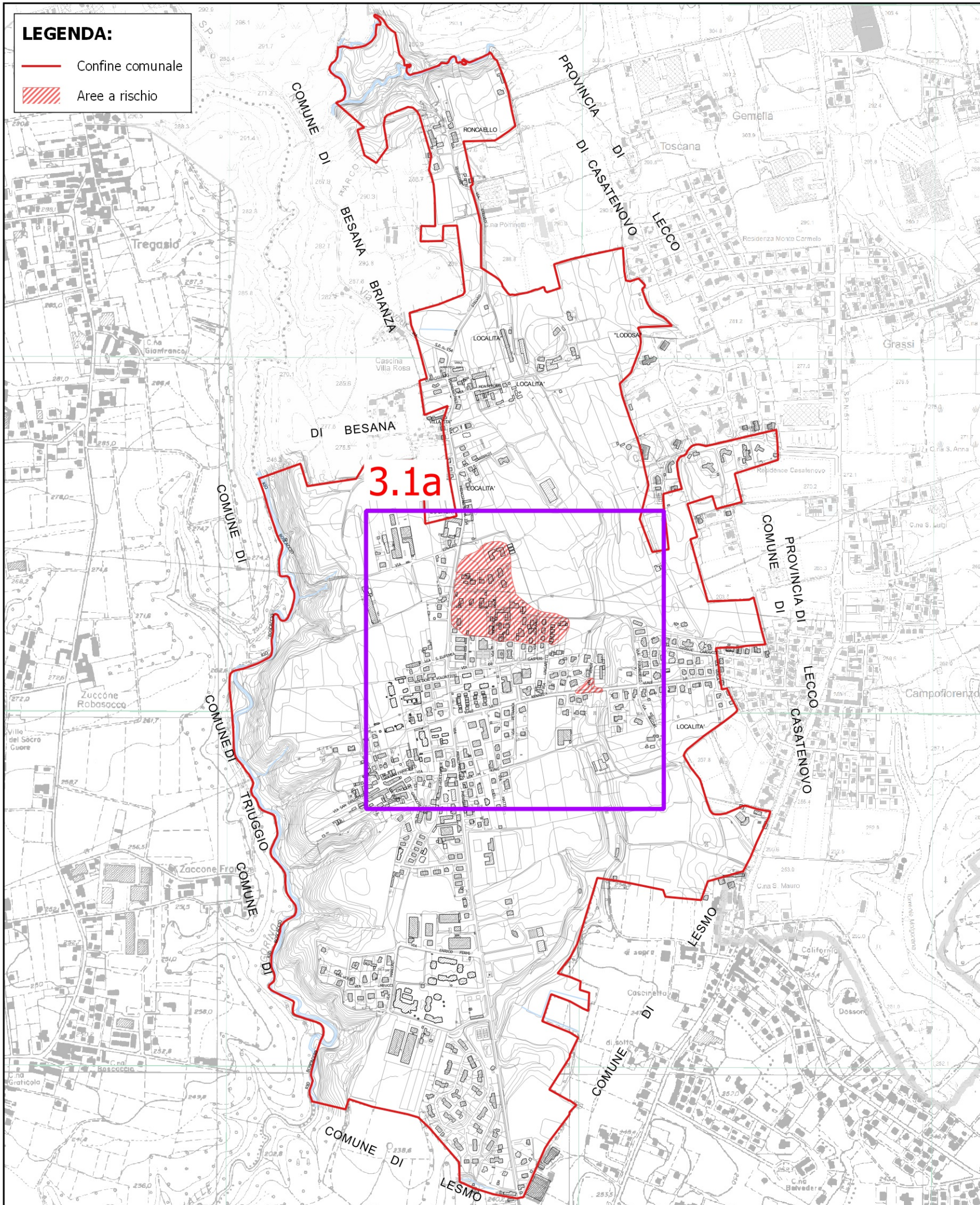
Il tecnico

Il responsabile
del settore

LEGENDA:

— Confine comunale

▨ Aree a rischio



Servizi istituzionali	TELEFONO	FAX – e-mail
Sindaco	0396065373	sindaco@comune.correzzana.mb.it
ROC		
Comandante P.L.	3389799013	poliziale@comune.usmatevelate.mb.it
Tecnico comunale	0396064110	ufficiotecnico@comune.correzzana.mb.it
Regione Lombardia Protezione Civile	800061160	Fax 02.69777782 - 02.69901091
Prefettura Monza Brianza	03924101	0392410437
Questura di Milano – Commissariato di Monza	03924101	
Provincia di Monza Brianza Protezione Civile	0399752319	0399462150/2193
Vigili del Fuoco, distaccamento di Carate Brianza	0362903622	
Carabinieri – Comando Stazione di Arcore	039617003	
Polizia Stradale	03924101	
Polizia Ferroviaria	039384982	
Carabinieri - Gruppo forestale – Stazione di Carate Brianza	0362902084	
Guardia di Finanza – Monza	039323359	
ARPA – Monza	0393946311	
ATS – Brianza	03923841	0392384270
Croce Rossa Italiana – Comitato di Villasanta	039303295	
Croce Verde – Lissone	039482697	
Croce Bianca – Biassono	0392753030	0392322048
Azienda ospedaliera – San Gerardo di Monza	0392331	
Azienda ospedaliera – Ospedale di Desio	03623831	
Azienda ospedaliera – Ospedale di Vimercate	03966541	
Centro Anti Veleni (CAV) Milano, Niguarda	0266101029	cav@ospedaleniguarda.it
Enti fornitori di servizi		
Gestore rete Gas		
Gestore telefonico		
Gestore elettrico		
Gestore rete acquedotto		
Gestore rifiuti e pulizia strade		
Gestore rete di illuminazione		

Procedure delle fasi fondamentali: (Rif: relazione C1)**FASE DI ALLARME - CODICE ACR: 3 CRITICITA' ELEVATA****SINDACO**

- ATTIVA IL SERVIZIO DI SALVAGUARDIA. Tale attività è finalizzata all'allontanamento della popolazione dalle aree a rischio ed all'individuazione dei "cancelli" da presidiare per controllare gli accessi all'area;
- Richiede l'eventuale chiusura di strade provinciali e statali all'ANAS e/o alla Provincia;
- Ordina la chiusura di strade comunali;
- Attiva le aree di emergenza;
- Attiva i centri di prima accoglienza;
- Attiva soccorsi e volontari;
- Dispone l'eventuale evacuazione di edifici (ordinanza).

ROC

- Informa dell'evoluzione degli eventi abitanti delle case soggette ad alluvionamento.

P.L.

- Effettua dei controlli mirati nei punti critici;
- Istituisce i cancelli ad interdizione delle aree ritenute a rischio d'esondazione.

GRUPPO DI P.C./VOLONTARIATO

- Collaborano al presidio dei cancelli alla viabilità, secondo i limiti previsti dalla normativa vigente o dal regolamento o statuto del gruppo stesso.

FASE DI EMERGENZA - CODICE ACR: 4 EMERGENZA**SINDACO**

- Se l'evoluzione dell'evento supera i confini comunali, o non può essere affrontato dalla struttura comunale di P.C., comunica alla Prefettura l'esigenza di soccorsi;
- Verifica lo stato delle evacuazioni e si confronta con la PL;
- Verifica lo stato dei centri di prima accoglienza.

UTC

- Verifica l'efficienza delle strutture pubbliche e delle reti dei servizi;
- Provvede alla fornitura dei materiali necessari alle aree di emergenza;
- Verifica le segnalazioni ed eventualmente attiva le ditte di pronto intervento: dispone gli interventi di emergenza.

0 450 900 1350 1800 m

Tavola
3.1b

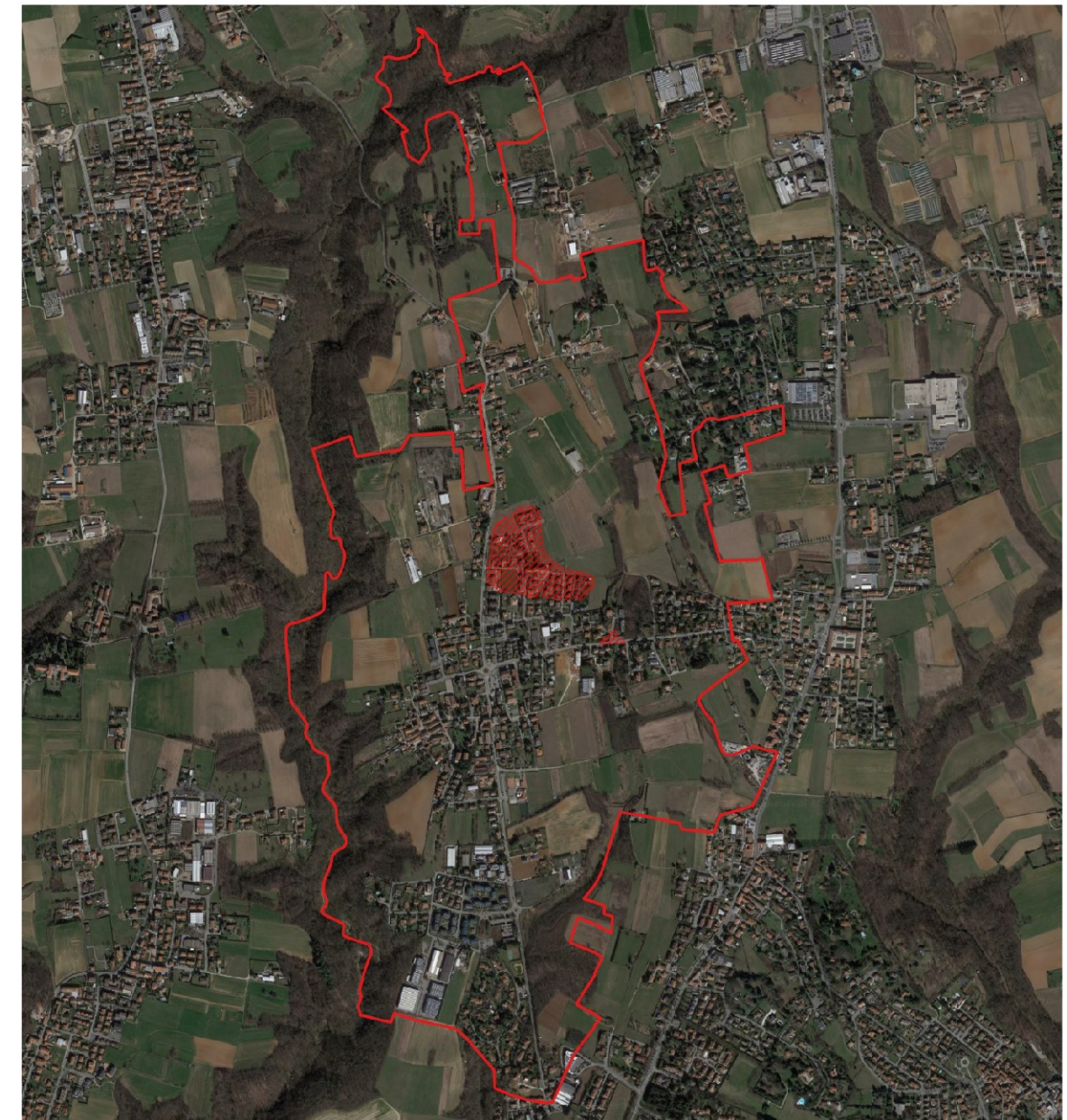
Il tecnico

Il responsabile
del settore

Tabella di sintesi (Rif. Relazione C6)

Analisi	Aspetto analizzato	Descrizione
COSA	Tipologia evento	Allagamenti a seguito di forti precipitazioni
DOVE	Località interessate	Zone limitrofe a Via Roma e Via Leopardi
QUANDO	Evento scatenante ed analisi storica	In seguito a forti e prolungate precipitazioni, con conseguente deflusso superficiale delle acque piovane verso zone a quota più bassa, favorito anche dalla direzione dei solchi di aratura dei campi agricoli a monte
PERCHE'	Aspetti che concorrono al concretizzarsi dello scenario	Presenza in quest'area di edifici e di infrastrutture interessabili da allagamenti.
QUANTO	Grado di coinvolgimento della popolazione e delle infrastrutture	<p>ABITAZIONI RESIDENZIALI</p> <p>Sono presenti alcuni insediamenti abitativi per i quali può essere interrotto l'accesso carrabile o si verificano allagamenti dei piani interrati o seminterrati.</p> <p>VIABILITA'</p> <p>Difficoltà di transito o interruzione riguardanti Via Roma, Via Montale e Via Leopardi.</p> <p>RETI TECNOLOGICHE</p> <p>Si segnala la presenza della rete idrica comunale (acquedotto), di distribuzione del gas, della rete elettrica, della rete fognaria e delle telecomunicazioni.</p>
CHI INTERVIENE	Addetti alle operazioni di soccorso	<p>Polizia Locale – Gruppo PC</p> <p>Qualora l'evoluzione dell'evento non potesse essere affrontata dalla sola struttura comunale di P.C., il Sindaco comunica alla Prefettura l'esigenza di soccorsi.</p>
IN CHE MODO - CON QUALI MEZZI	Modalità di intervento	<p>In corrispondenza delle strade d'accesso alle aree allagate devono essere predisposti dei cancelli alla viabilità onde evitarne l'accesso veicolare e pedonale.</p> <p>(Il Sindaco richiede l'eventuale chiusura di strade statali e provinciali all'ANAS e/o alla Provincia.)</p> <p>Dai cancelli alla viabilità ivi posti, il traffico veicolare e pedonale deve essere reinviato verso altre vie comunali non interessate dal fenomeno.</p> <p>Se il fenomeno è particolarmente rilevante vengono predisposti sacchetti a terra come misura di ostacolo al deflusso o vengono contattate le società disponenti di auto spurghi /idrovore.</p>

Inquadramento aerofoto



LEGENDA:

- Confine comunale
- ▨ Aree a rischio

0 500 1000 1500 2000 m

Tavola
3.1c

Il tecnico

Il responsabile
del settore